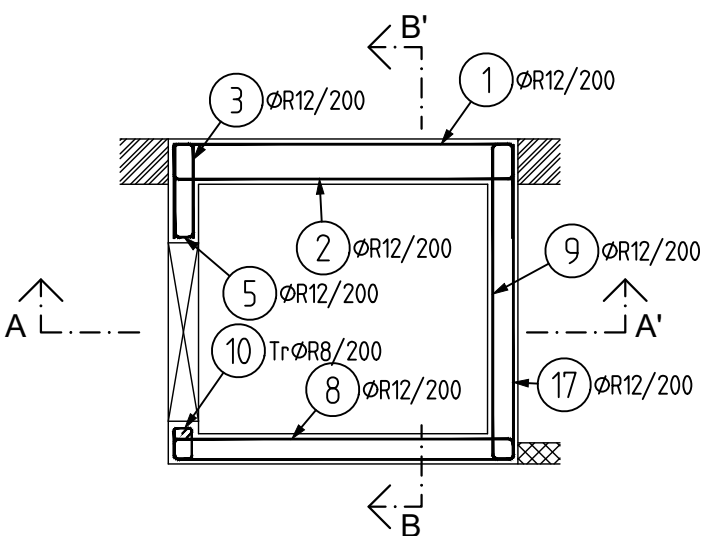
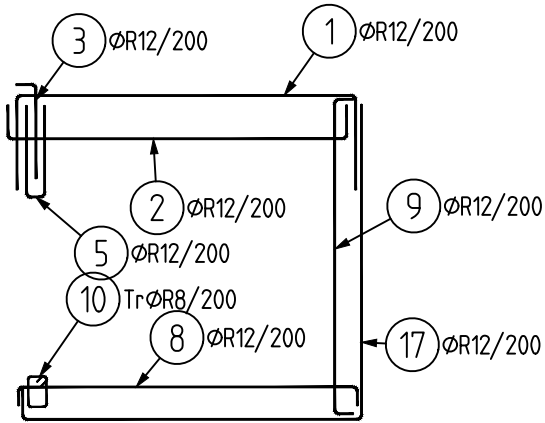


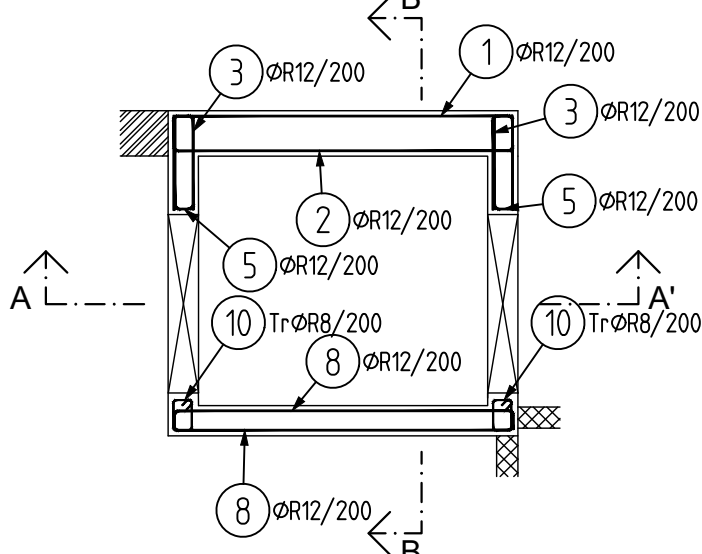
PŮDORYS 1 otvor



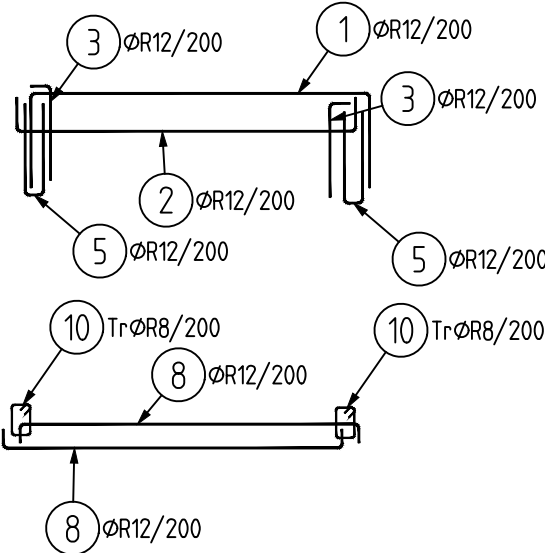
PŮDORYS 1 otvor - schéma



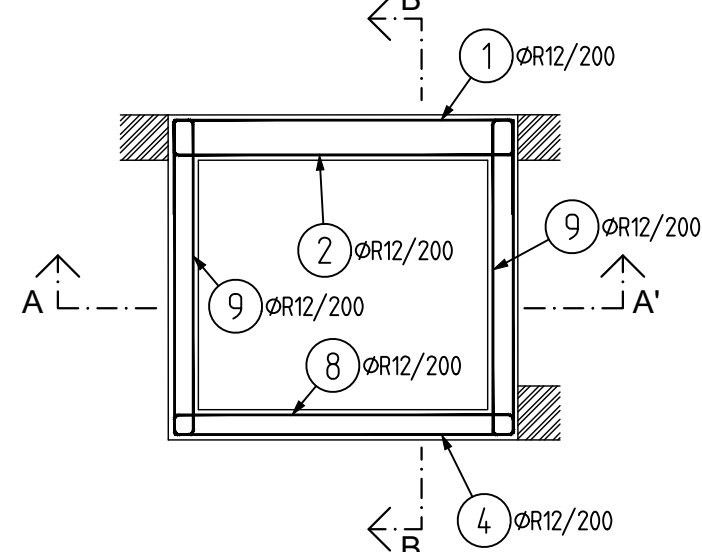
PŮDORYS 2 otvory



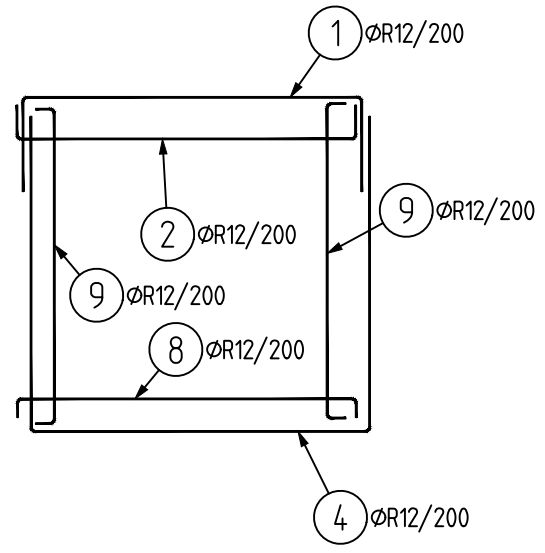
PŮDORYS 2 otvory - schéma



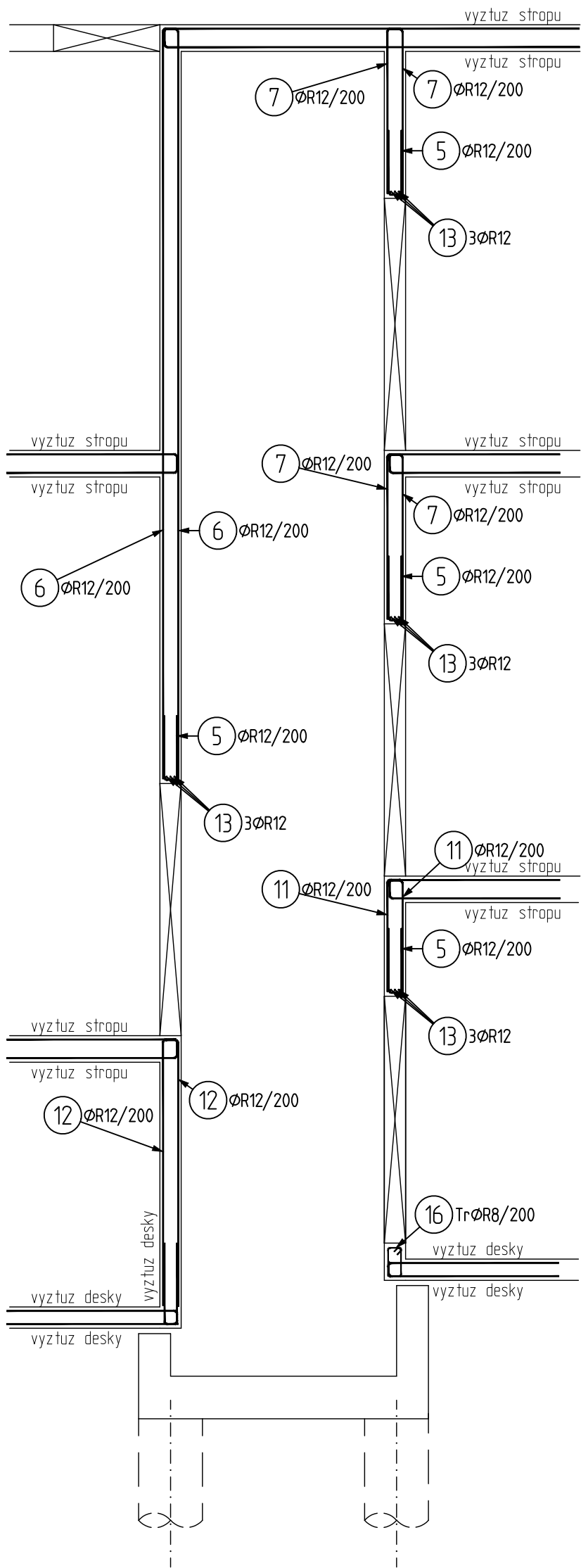
PŮDORYS bez otvoru



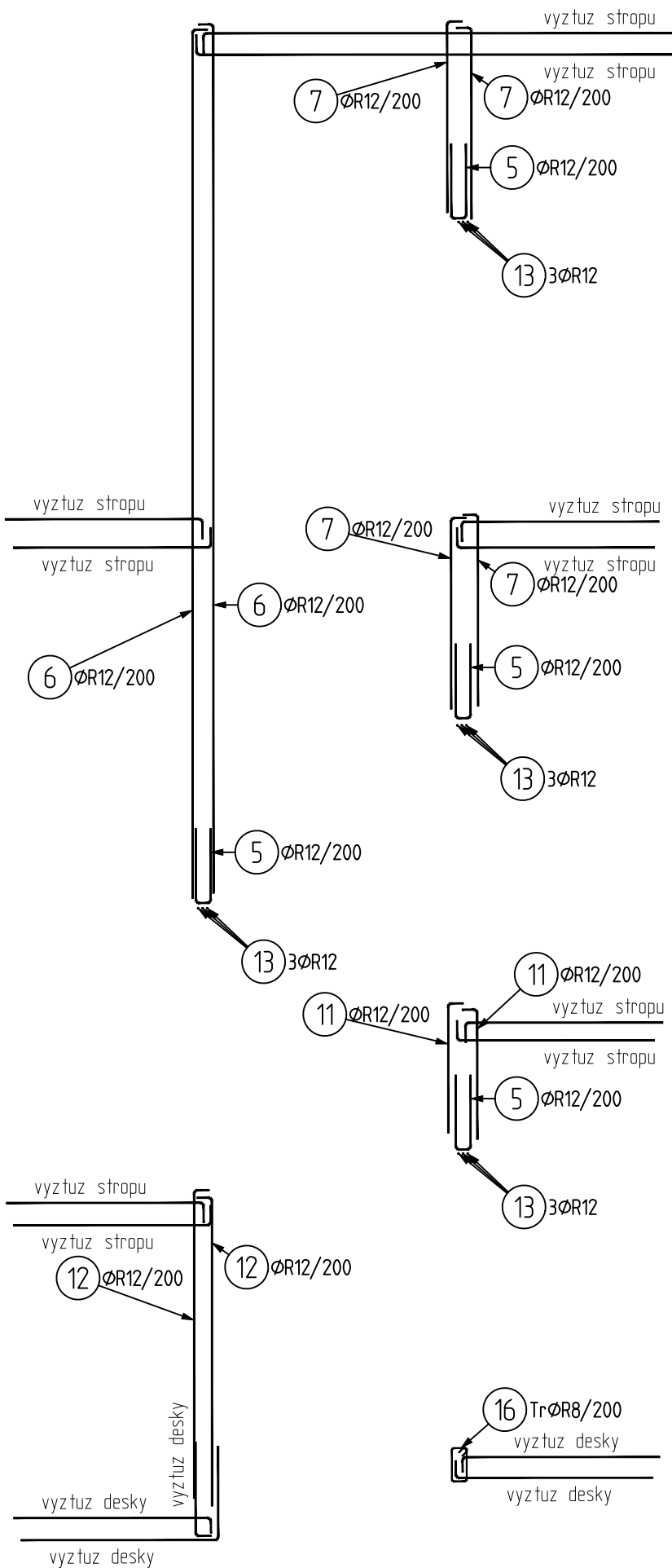
PŮDORYS bez otvoru - schéma



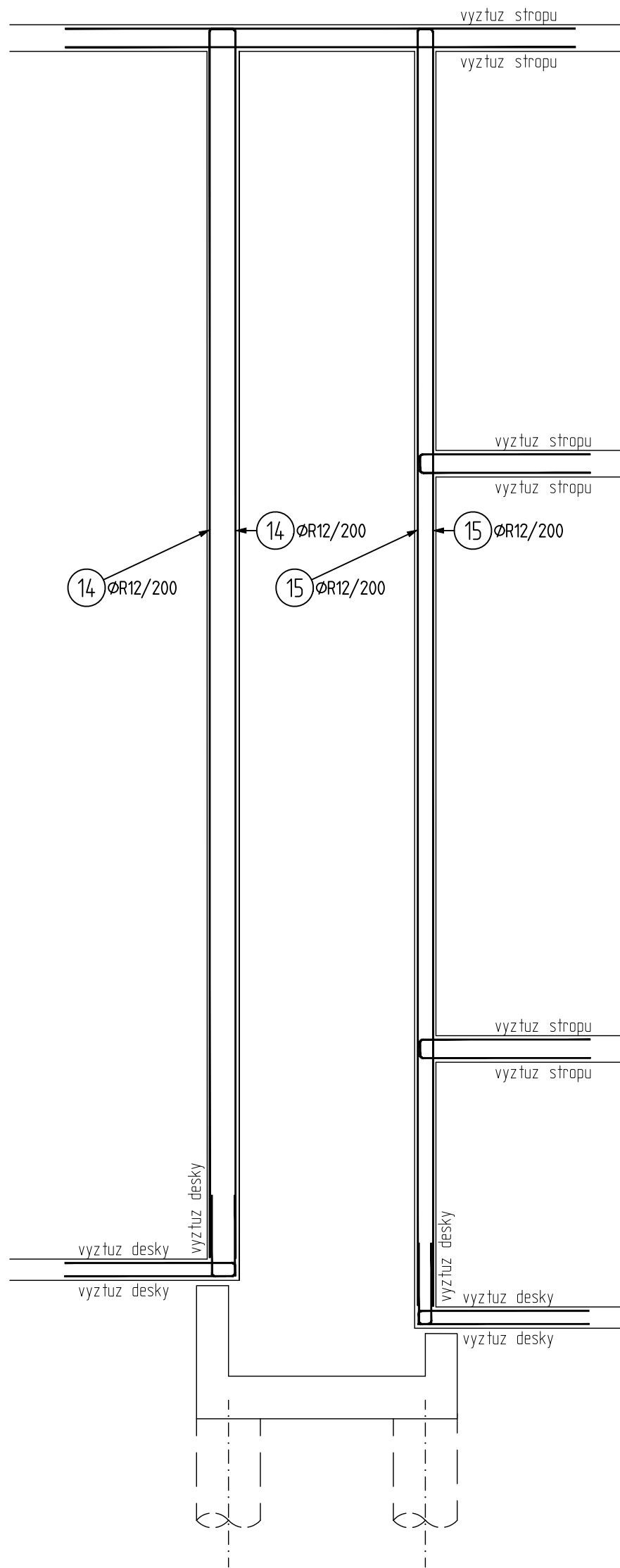
ŘEZ A-A'



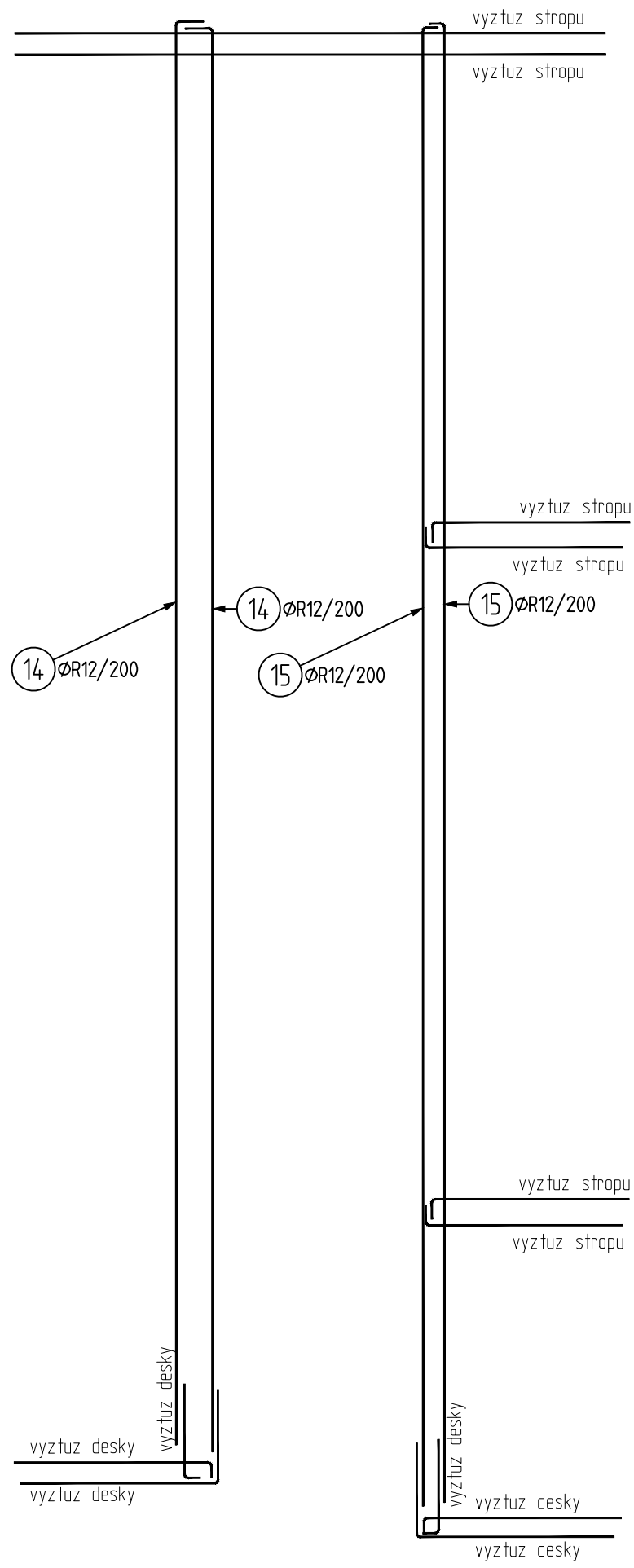
ŘEZ A-A' - schéma



ŘEZ B-B'

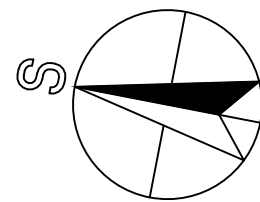


ŘEZ B-B' - schéma



- POZN :
- PROSTUPY MENŠÍCH ROZMĚRŮ JE NUTNÉ PROVÉST KOORDINOVANĚ S JEDNOTLIVÝMI PROFESEMI - OSADIT CHRÁNIČKY PŘED BETONÁŽÍ, PŘÍPADNĚ DODATEČNĚ VYVRTAT
 - PŘESNÉ ROZMĚRY ŠACHTY JE NUTNÉ ODSOUHLASIT PO VYBRÁNÍ KONKRÉTNÍHO DODAVATELE ŠACHTY
 - STĚNY VÝTAHOVÉ ŠACHTY LZE PROVÉST JAKO MONOLITICKÉ PŘÍPADNĚ Z PROLÉVANÝCH BETONOVÝCH TVÁRNIC (V PŘÍPADĚ PROLÉVANÝCH BETONOVÝCH TVÁRNIC JE NUTNÉ POUŽÍT OCELOVÉ PŘEKLADY NAD OTVORY)
 - VE SCHÉMATECH VÝZTUŽE NENÍ ZAKRESLENA KONSTRUKČNÍ VÝZTUŽ (DÍSTANČNÍ PRVKY...)
 - PŘESAHI PRUTŮ JE MINIMÁLNĚ 50Ø PROFILU
 - PŘESAHI VÝZTUŽE BUDOU PROSTŘIDÁNY
 - V MÍSTĚ OTVORŮ BUDE VÝZTUŽ PŘERUŠENA NEBO ROZHRNUTA + POUŽITÍ LEMOVACÍ VÝZTUŽE

BETON C25/30 - XC1 - Cl 0,20 - Dmax 22 - S3
OCEL B500
stupeň vyztužení 130 kg oceli/m3 betonu
krytí výztuže c = 30 mm



± 0,000 = 188,50 m n.m.

Souřadnicový systém JTSK, výškový systém Bpv

R02	06/2024	Aktualizace projektu	Ing. arch. M. Daník
Index:	Datum:	Změny:	Vypracoval:

<div><div><div><div><div></div><div>d plus</div></div><div>PROJEKTOVÁ A INŽENÝRSKÁ A.S.</div></div></div><div><div>Sokolovská 16/45, 186 00 Praha 8 - Karlín</div><div>tel. +420 221 873 111</div></div><div><div>www.d-plus.cz</div><div>d-plus@d-plus.cz</div></div></div>				
240614062708				
Hlavní inženýr projektu: Ing. arch. Mikuláš DANÍK		Odpovědný projektant: Ing. Karel JANOCH		
MÚ (OÚ): Praha		Kraj: Hl. m. Praha		
Investor: Městská část Praha 8		Datum: 06/2024		
Zakázka: Základní a mateřská škola Petra Strozziho Nový učebnový pavilon		Stupeň: DPS		
		Číslo zakázky: 3698		
		Měřítko: 1:50		
Obsah: D02 02 - SO 02 - UČEBNOVÝ PAVILON - ST SCHÉMA VÝZTUŽE VÝTAHOVÉ ŠACHTY		Počet formátů A4: 4		Č. kopie:
		Číslo přílohy: D02 02 01 22		
		Revize: R02		
DPS_R02 - D02 02 01 22 - SCHÉMA VÝZTUŽE VÝTAHOVÉ ŠACHTY DWD				